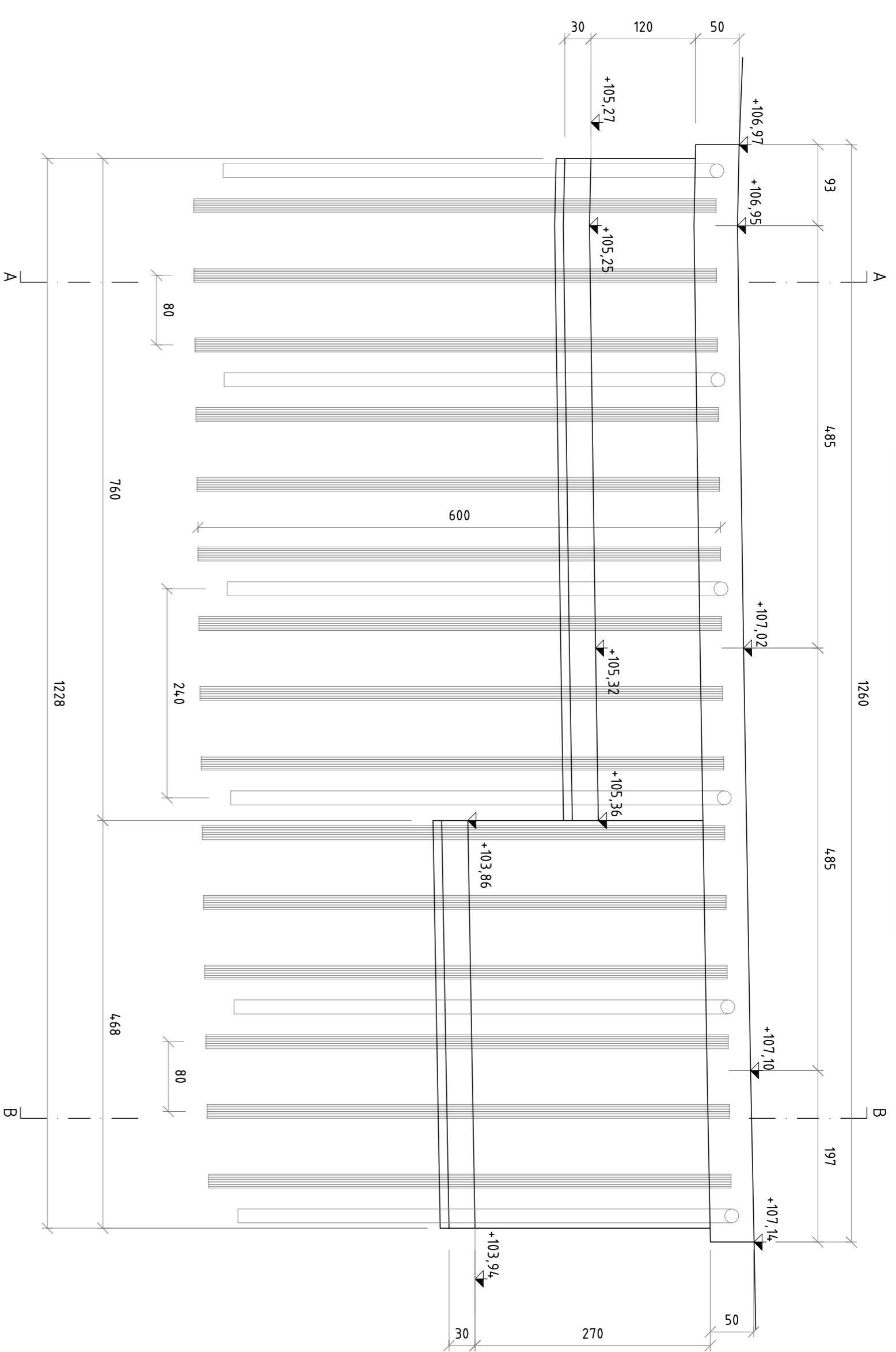
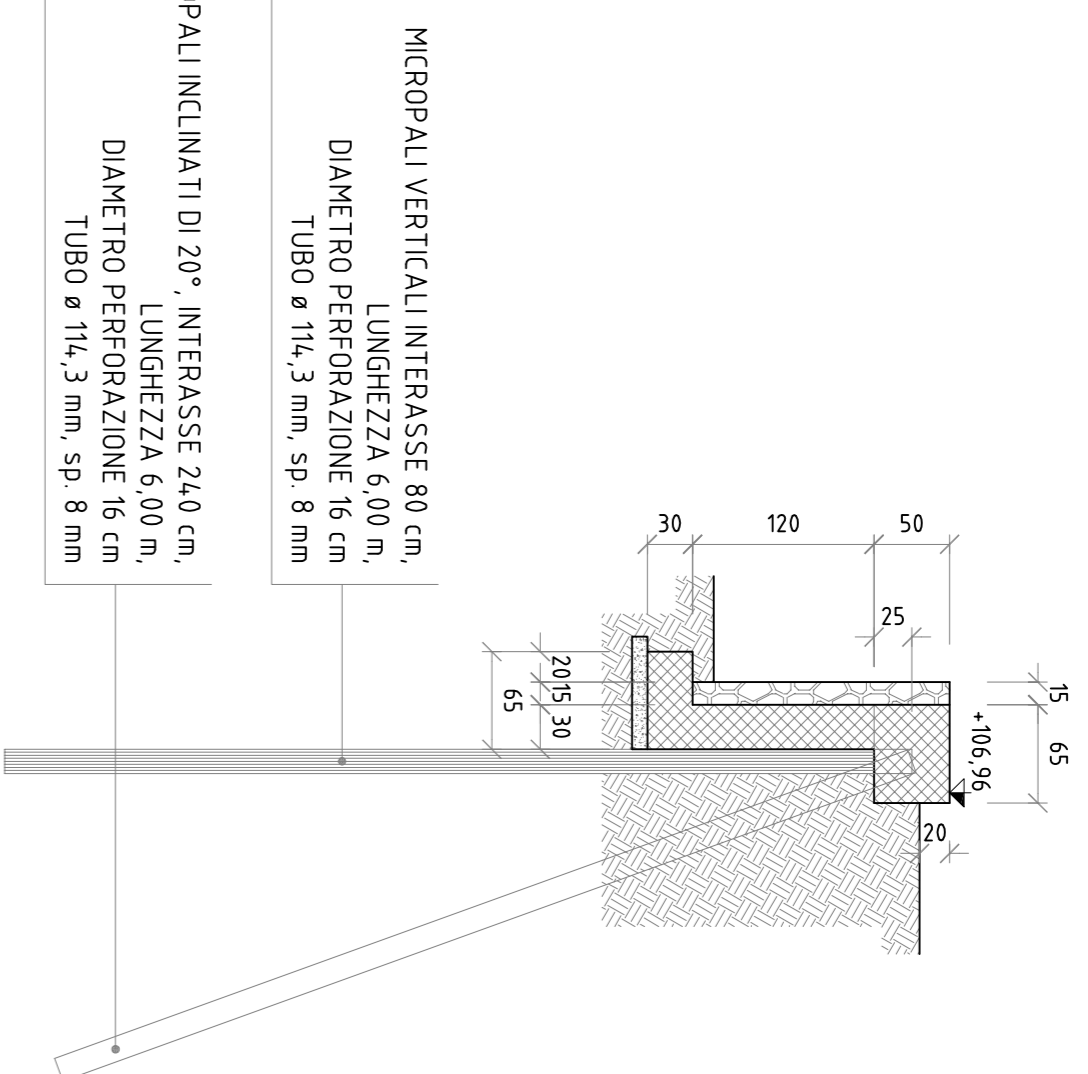


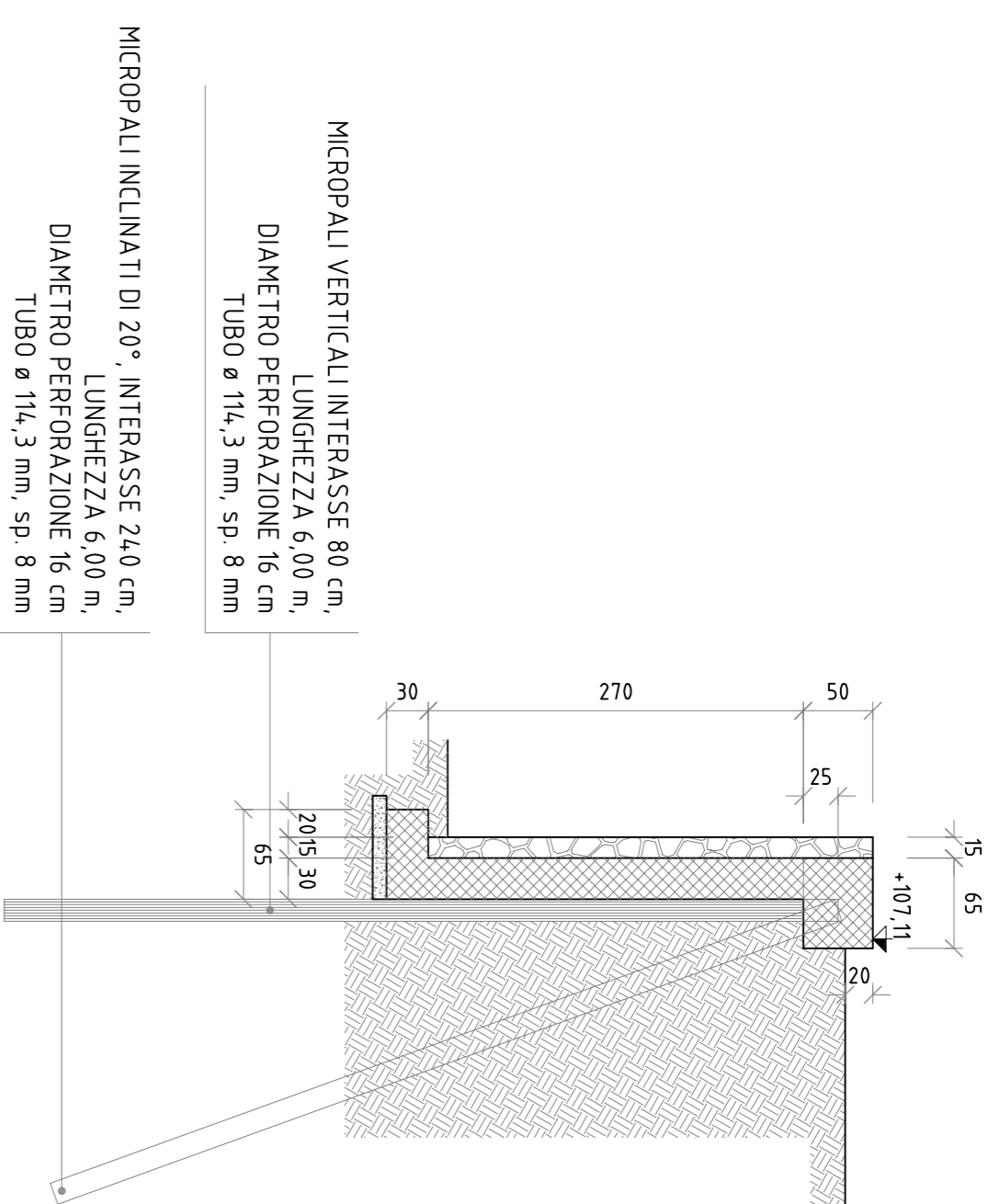
PARATIA - CARPENTERIA - VISTA FRONTALE  
scala 1/50



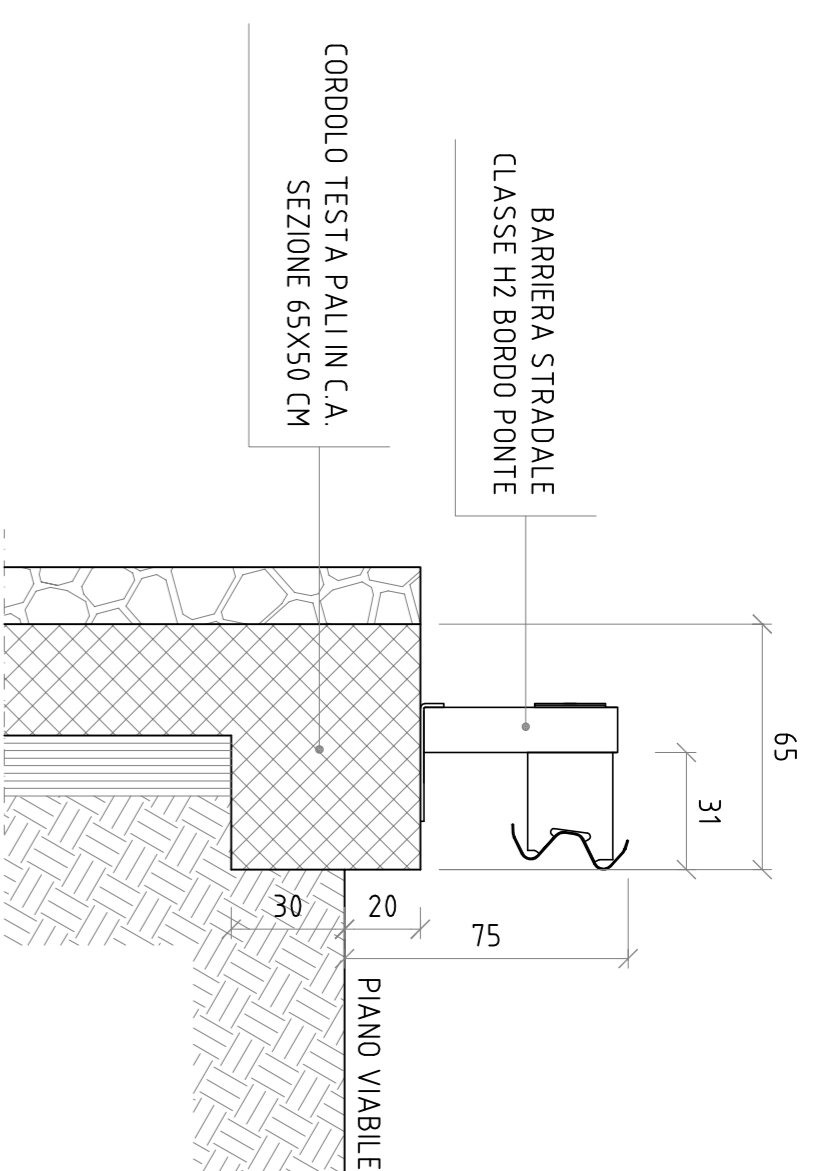
PARATIA - CARPENTERIA - SEZIONE A-A  
scala 1/50



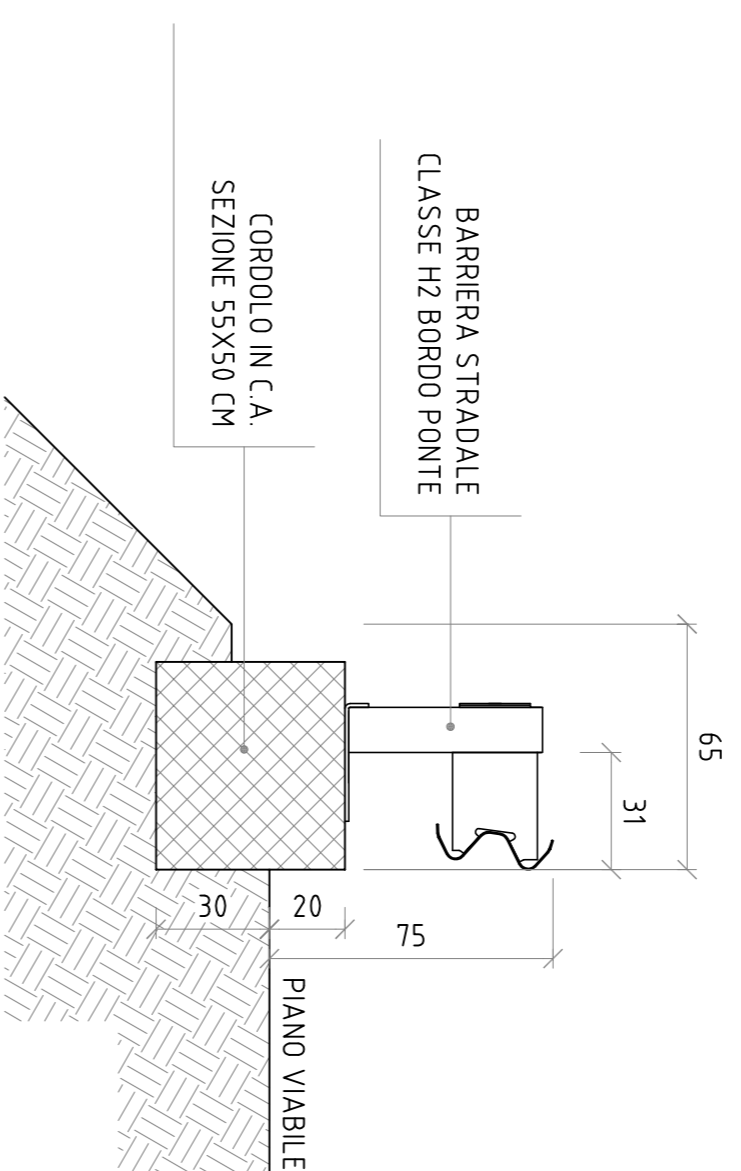
PARATIA - CARPENTERIA - SEZIONE B-B  
scala 1/50



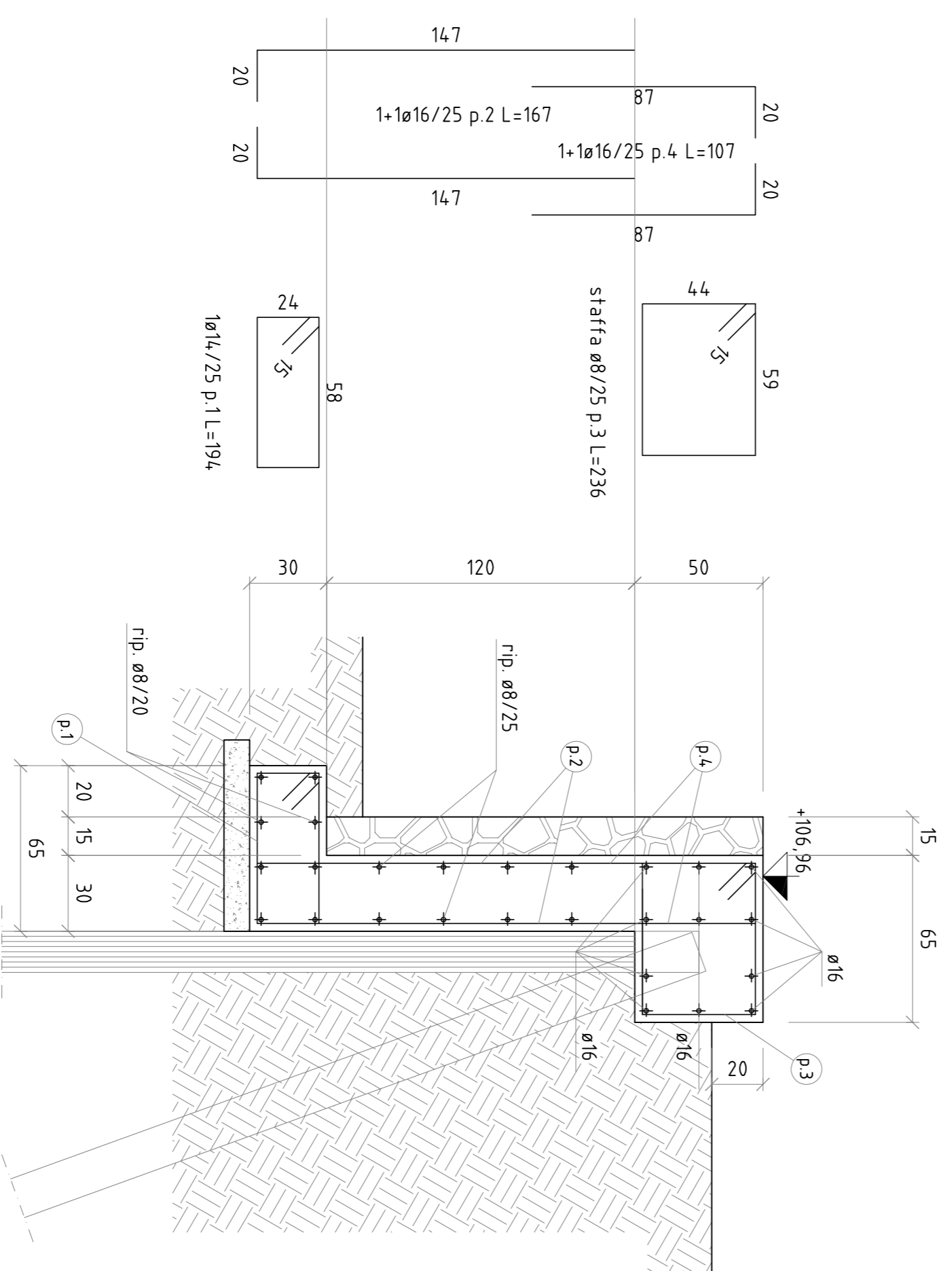
BARRIERA STRADALE - PARTICOLARE - SEZIONE  
scala 1/20



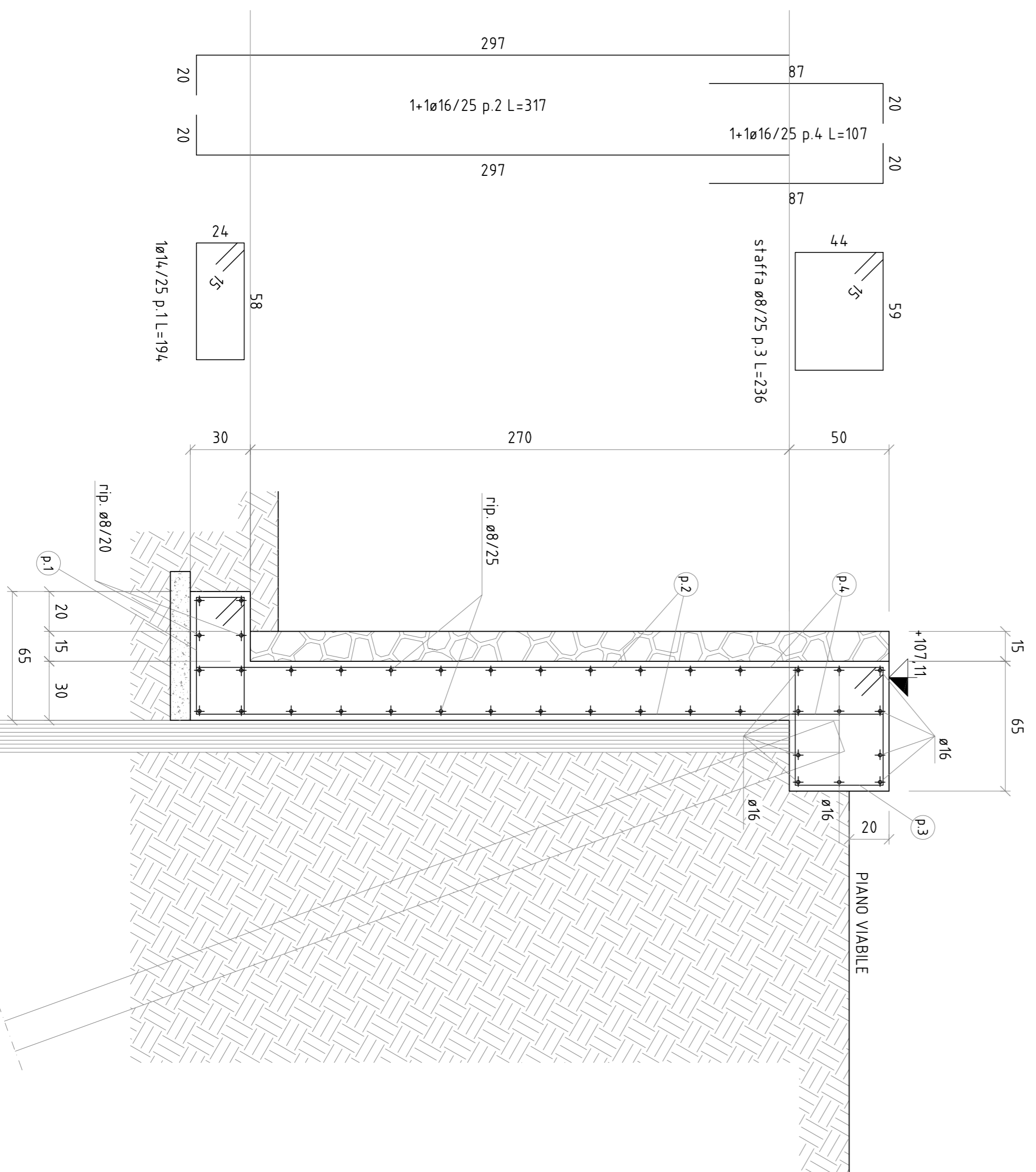
BARRIERA STRADALE - PARTICOLARE - SEZIONE  
scala 1/20



PARATIA - ARMATURA - SEZIONE A-A  
scala 1/20

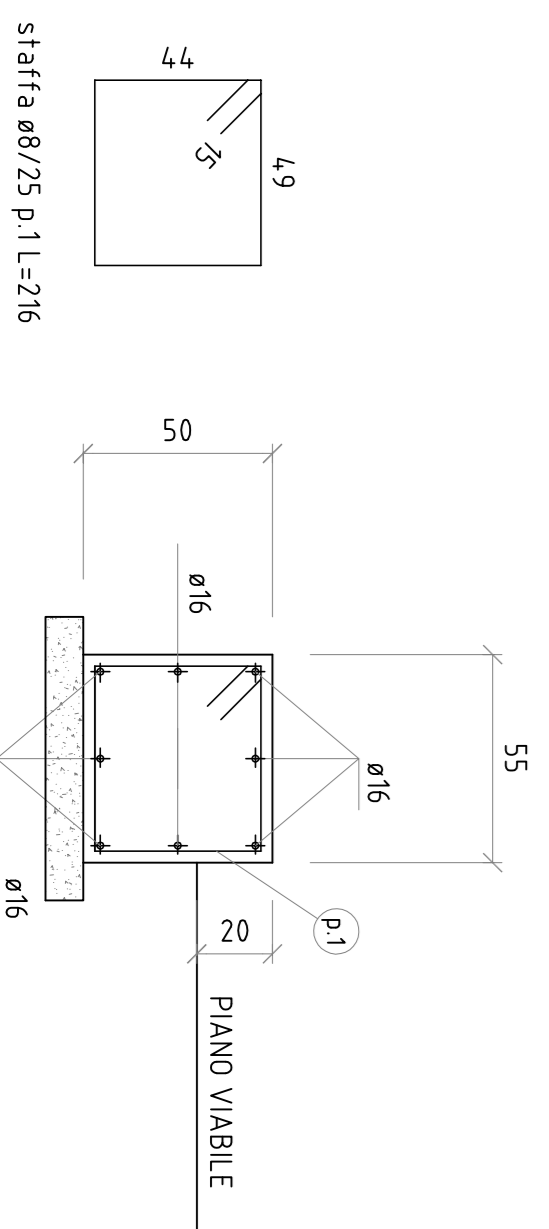


PARATIA - ARMATURA - SEZIONE B-B  
scala 1/20

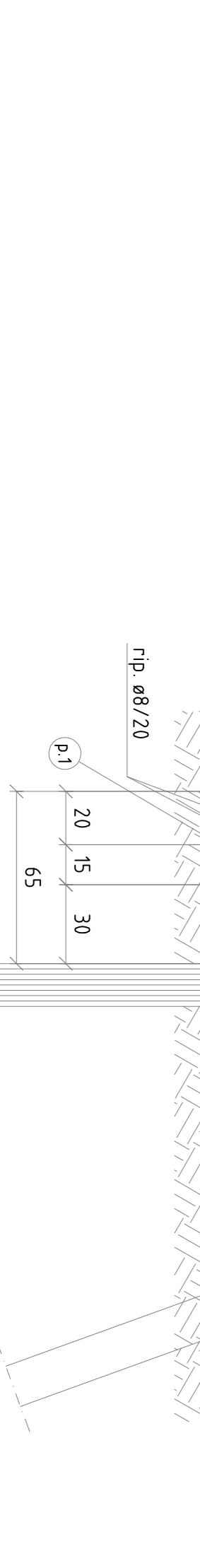


MATERIALI:	Calcestruzzo	Acciaio
CORDOLO PARETE C 25/30	B450C	
CORDOLO PARETE C 25/30	S 355	
MICROPALI	C 25/30	S 355

CORDOLO - ARMATURA - SEZIONE  
scala 1/50



CORDOLO - ARMATURA - SEZIONE  
scala 1/50



Revisione	Data revisione	Descrizione
3		
2		
1	FEBBRAIO 2020	EMISSIONE
0		

Finire:	L'IMPRESA	IL PROGETTISTA e il DIRETTORE DEI LAVORI
		IL COMMITTENTE

COMUNE DI FINALE LIGURE  
Provincia di Savona

Oggetto: INTERVENTO URGENTE DI RICOSTRUZIONE DI PARTE DI UN MURO DI SOTTOSCARPA DI VIA DELLA PINETA - LOCALITA' MONTICELLO - RIPRISTINO DELLA VIABILITA' E REGIMAZIONE A MONTE DELLE ACQUE INSISTENTI SUL TRATTO A SEGUITO DEI DANNI PROVOCATI DALLE AVVERSE CONDIZIONI ATMOSFERICHE DEL 23 E 24 NOVEMBRE 2019

Progettazione:  
**Studio di Ingegneria**  
ING. DANIELE MANETTA

Via del Caprio, 38 - 17024 Finale Ligure (SV)  
Tel. 019/421000 - 019/421001  
E-mail: info@studiomanetta.it  
R: Studio Ing. Daniele Manetta

Comune di FINALE LIGURE  
Via Perlicca, 29 - 17024 Finale Ligure (SV)

Commissari: 134/1/20 Rf. Cliente: 017/03/06  
**PROGETTO ESECUTIVO**

Titolo: ELABORATO GRAFICO STRUTTURALE

Elaborato: **D.08**

Data: FEBBRAIO 2020 Scala: 1:50/1:20 Rev.: 0