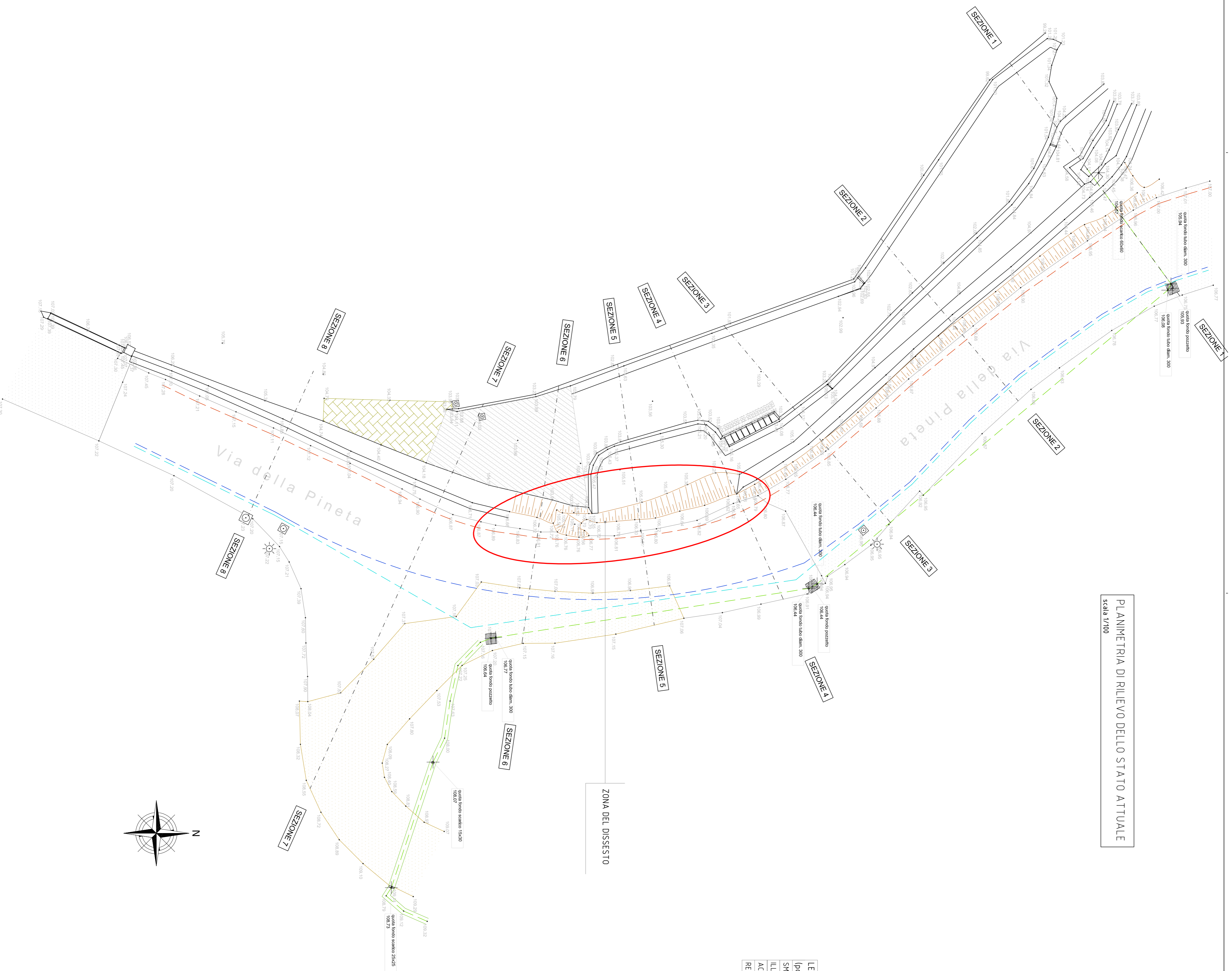


PLANIMETRIA DI RILEVIO DELLO STATO ATTUALE  
scala 1/100



LEGENDA SOTTOSERVIZI ESISTENTI

(green dashed line)	posizione meramente indicativa)
(blue dashed line)	SMALTIMENTO ACQUE METEORICHE
(orange dashed line)	ILLUMINAZIONE PUBBLICA
(red dashed line)	ACQUEDOTTO
(red dashed line)	RETE ELETTRICA

Revisione	Data revisione	Descrizione
3		
2		
1	FEBBRAIO 2020	EMISSIONE
0		

Finire:	L'IMPRESA	IL PROGETTISTA e DIRETTORE DEI LAVORI
		IL COMMITTENTE

**COMUNE DI FINALE LIGURE**  
Provincia di Savona

Oggetto:  
INTERVENTO URGENTE DI RICOSTRUZIONE DI PARTE DI UN MURO DI SOTTOSCARPA DI VIA DELLA PINETA - LOCALITÀ MONTICELLO - RIPRISTINO DELLA VIABILITÀ E REGIMAZIONE A MONTE DELLE ACQUE INSISTENTI SUL TRATTO, A SEGUITO DEI DANNI PROVOCATI DALLE AVVERSE CONDIZIONI ATMOSFERICHE DEL 23 E 24 NOVEMBRE 2019

Progettazione:  
**Studio di Ingegneria**  
ING. DANIELE MANETTA  
Via del Capra, 38 - 17024 Finale Ligure (SV)  
Tel. +39 019 7200000  
E-mail: info@studiomanetta.it  
Web: www.studiomanetta.com/it/ingegneria  
P.I. 01500001038  
Rc: Studio Ing. Daniele Manetta

Commissari:  
COMUNE DI FINALE LIGURE  
Via Perinca, 29 - 17024 Finale Ligure (SV)

Titolo:  
ELABORATO GRAFICO  
- Planimetria di rilievo dello stato attuale

Commissari:  
Rit. Cliente: 017/03.016  
Commissari: 124/11/20

Elaborato:  
**PROGETTO ESECUTIVO**

Data: FEBBRAIO 2020 Scale: 1/100 Rev.: 0